

## CURSO

# El mosquito tigre biología, identificación y control



### Introducción

La expansión de *Aedes albopictus* en España desde su detección en 2004 no ha cesado.

El mosquito tigre, *Aedes albopictus*, es una especie de origen asiático, básicamente de países subtropicales y tropicales. Recientemente incluida en el Catálogo de especies invasoras, esta especie requiere de su control, limitación y erradicación del territorio español.

*Aedes albopictus* está dotado de una gran plasticidad ecológica, motivo por el cual ha colonizado hábitats artificiales, causando un impacto evidente en la salud pública, consecuencia de la molestia propia de su presencia, las picaduras ocasionadas en la población y la posible transmisión de enfermedades vectoriales como el Dengue o la Fiebre Amarilla.

La vigilancia y control de *Aedes albopictus* es una necesidad real en muchas de las localidades del sur de Europa, y más concretamente en el Levante español, donde *Aedes albopictus* ya ha constatado su presencia en las provincias de Girona, Barcelona, Tarragona, Castellón, Alicante y Murcia. No obstante el estudio y conocimiento detallado de *Aedes albopictus* es imprescindible para poder controlar la especie con éxito.

### Personal docente

Higiene Ambiental Consulting ha desarrollado este curso con la colaboración de los mejores expertos en la identificación, biología y control de *Aedes albopictus*; Roger Eritja y Tomás Montalvo.

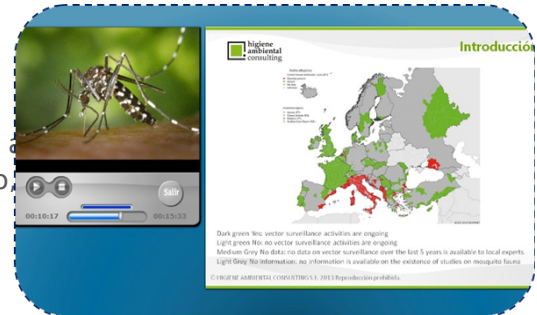
**Roger Eritja** es doctor en Biología y su campo de trabajo está en los culícidos verdaderos, y muy especialmente los mosquitos invasores entre los que destaca el mosquito tigre. Formó parte del grupo creador del Servei de Control de Mosquits del Baix Llobregat hace ahora 30 años, y del cual ha sido uno de los dirigentes técnicos desde entonces. Es experto asesor de ECDC y participa de todas las iniciativas europeas al respecto de los mosquitos invasores.

**Tomás Montalvo**, es licenciado en Biología y su trabajo se centra en las redes de vigilancia y control de vectores, donde es el responsable de los programas de vigilancia y control de la ciudad de Barcelona, siendo el mosquito tigre así como los mosquitos invasores uno de los elementos de interés. Es asesor de grupos de trabajo multidisciplinares (entomólogos, médicos y epidemiólogos) en el campo de las enfermedades emergentes transmitidas por vectores y su impacto en los sistemas de salud pública.

**PROGRAMA**

UNIDAD 1. Introducción

Estudio del origen de la especie, las vías de expansión y como la distribución del mosquito tigre por todo el mundo, más concretamente en Europa y la península ibérica.



UNIDAD 2. Biología de *Aedes albopictus*

Estudio de las características generales de la familia de los *Culícidos*, y las características específicas de *Aedes albopictus*. Determinación de los elementos de distinción de la especie respecto a otros *Culícidos*, así como insectos que puede llevar a su confusión e identificación errónea. Identificación de las larvas de *Aedes albopictus*. Estudio detallado del ciclo biológico del *Aedes albopictus* y de la ecología del adulto.



UNIDAD 3. Hábitat y puntos de cría de *Aedes albopictus*

Estudio e identificación de los puntos de cría y hábitat de *Aedes albopictus*. Detección de los puntos de riesgo de proliferación de la especie en el ámbito público y privado.



Implicación de la presencia de los posibles enfermedades transmitidas por el mosquito tigre, como Chikungunya y Dengue en





correctoras para el municipal y privado. de la población en las de *Aedes albopictus*, dadas. Análisis de las químicas, que pueden e.

## UNIDAD 6. Plan de Control Integral

Estudio de los objetivos y metodologías para el desarrollo de un Plan de Control Integral para *Aedes albopictus*.



## Objetivos del curso

El objetivo de este curso es proporcionar a los participantes los conocimientos básicos sobre la biología y el hábitat del mosquito tigre. Dar a conocer la metodología para identificar correctamente la especie, y realizar un correcto manejo y control de estos insectos, con atención especial al impacto en la salud pública que ocasiona la presencia del mosquito tigre.

## Destinatarios

- Personal profesional, técnico y comercial de empresas de control de plagas que por sus funciones trabajan en la aplicación de planes de Control Integrado de Plagas.
- Personal profesional técnico que realiza funciones de control de plagas en el ámbito público.
- Personal que por interés profesional y personal quiere conocer la biología y control del mosquito tigre.



## Metodología

Formación en **modalidad e-learning**. Plataforma Moodle personalizada, propiedad de Higiene Ambiental Consulting.

Los participantes tienen acceso a través del campus e-learning a todos los contenidos y documentación del curso, en formatos aptos para su descarga e impresión en papel.

El temario del curso está formado por **videos tutoriales** donde el tutor explica la lección al alumno, con la correspondiente visualización de las presentaciones pertinentes. Además el participante puede descargar todos los apuntes del curso, para poder seguir los tutoriales y tomar notas y apuntes, como si de una clase real se tratara.

Finalizado cada uno de los tutoriales el alumno debe realizar un **test de autoevaluación** para comprobar si se han adquirido los conocimientos de la lección.

El curso dispone de un apartado de **Actividades**, los participantes deberán resolver los ejercicios y casos prácticos propuestos, de acuerdo con el temario estudiado en el curso.

En el apartado de **Documentación de Soporte** los participantes encontrarán documentos para la consolidación y ampliación de los conceptos adquiridos en los tutoriales (artículos, esquemas, normativa, documentos modelo, etc.).

Finalizado el curso el alumno debe responder una **Evaluación Final** que deberá superar satisfactoriamente para poder recibir el Certificado de aprovechamiento del curso.

## Tutorías

Cada participante tiene adjudicado un tutor, para cualquier problema o consulta que pueda surgir durante el curso.

Dentro de la plataforma los participantes encontrarán dos accesos directos para el contacto directo a través de la mensajería interna del campus, con el tutor y con el servicio técnico del campus, para poder comunicarse de manera rápida y práctica en cualquier momento.

Al iniciar el curso los participantes recibirán también los días y horarios de tutoría telefónica, dentro de los cuales pueden contactar, si se precisa, con el tutor por vía telefónica.

## Duración

El curso tiene una duración de **30 horas**.

Los participantes deberán realizar todos los apartados del curso así como la evaluación final dentro de la programación establecida.



## Inscripciones

Para formalizar la inscripción al curso contactar con el departamento de formación de Higiene Ambiental Consulting.

El precio del curso es de 260€ (IVA no incluido).

Formación **100% bonificable** a través de la Fundación Tripartita, para los trabajadores que coticen el régimen general dentro del estado español (autónomas y personal de la administración 20% dto.). Des de Higiene Ambiental Consulting se pueden realizar todos los trámites sin costes añadidos.

## Contacto Higiene Ambiental Consulting s.l.

C/ Camps i Fabrés 3-11

08006 Barcelona

[www.higieneambiental.com](http://www.higieneambiental.com)

Telf. 93 415 51 29

Fax. 93 396 92 47

[formacion@higieneambiental.com](mailto:formacion@higieneambiental.com)

